

# 城山小学校区 地域ケア計画

令和5年3月作成



町民体育祭

ささえりあ三和  
(熊本市西1地域包括支援センター)

# 目 次

はじめに

## 1 校区の状況

(1) 校区の特色等

(2) 校区の状況

1. 人口と高齢者率

2. 要介護（要支援）認定者数

(3) 地域資源

(4) 地域活動状況

(5) インフォーマルサービス

## 2 地域における支えあい推進のための課題整理と今後の方向性

付図 地域資源マップ

# はじめに

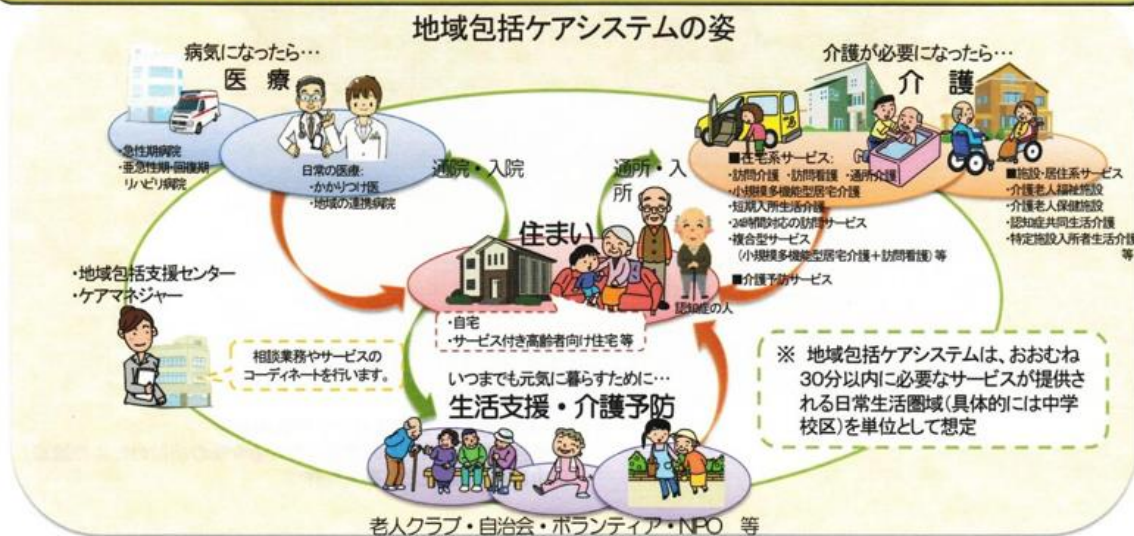
高齢化の進展に伴い、地域ではひとり暮らし高齢者や高齢者のみの世帯の増加、認知症高齢者の増加が顕著となっています。このような中、地域で生活される高齢者を支えるため、地域包括ケアシステムの構築が必要です。

地域包括ケアを構築するためには、高齢者の現状と地域資源について、高齢者自身や関係者が把握しておくことが重要です。また、高齢者を支えるために、地域で何ができるかということを検討していくことも重要です。

この計画書は、高齢者が住み慣れた地域で安心して暮らせる地域の実現を目標として、地域で連携して地域包括ケアシステムを構築するために、現状を整理し、方針を定めるものです。

## 地域包括ケアシステム

- 団塊の世代が75歳以上となる2025年を目途に、重度な要介護状態となっても住み慣れた地域で自分らしい暮らしを人生の最後まで続けることができるよう、**住まい・医療・介護・予防・生活支援が一体的に提供される地域包括ケアシステムの構築を実現**していきます。
- 今後、認知症高齢者の増加が見込まれることから、認知症高齢者の地域での生活を支えるためにも、地域包括ケアシステムの構築が重要です。
- 人口が横ばいで75歳以上人口が急増する大都市部、75歳以上人口の増加は緩やかだが人口は減少する町村部等、**高齢化の進展状況には大きな地域差**が生じています。  
地域包括ケアシステムは、**保険者である市町村や都道府県が、地域の自主性や主体性に基づき、地域の特性に応じて作り上げていく**必要があります。



## (1) 城山校区の特色

R5年1月1日

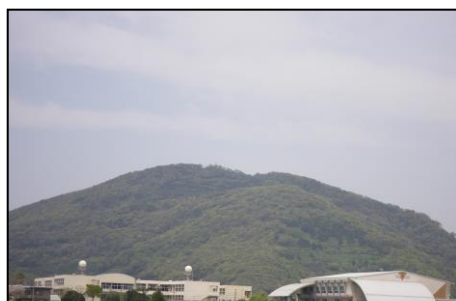
総人口 10,966人 高齢者数 2,791人 高齢化率 25.4%(熊本市平均 27%)  
校区面積 4.33km<sup>2</sup> (西区 16校区地区中 10番目の広さ)

城山校区は、熊本市の西部に位置し、金峰山の外縁部にあたる独鈷山や城山があります。城山には中世に「上代城」という城がありました。熊本城の出城として築城され、「城山」(じょうざん)という地名はここからきているといわれています。山頂には城跡の「一の塚」「二の塚」「三の塚」と呼ばれる円形古墳があり、現在は配水池が設置され、墓地公園にもなっています。また、城山の西側には日本五大稲荷の一つに数えられる「高橋稲荷神社」があり、毎年初午大祭では多くの参拝者が訪れます。

中央を県道 28 号線が通り、西廻りバイパスや玉名線と主要な道路が走り、田園風景と新興住宅が混在した町です。市街地に近いこと、大型スーパーマーケットや医療機関、特別養護老人ホームなど福祉の事業所も数多くあり、生活に便利なことから、新たに移り住む若い世代が多い町です。

その昔、城山地区は上台地・中台地・下台地と分かれていて、農業をするのに適した土地柄でした。現在も稲作、野菜、生花農家が目立ちます。隣町に田崎市場があるのも農家の方にとって便利な地区でもあります。

城山校区は、11町内に分かれていて、それぞれの町内で、高齢化が進んだ町内、野菜づくりに頑張っている高齢者が多い町内、新しく移り住んでいる人が多くみるみる人口が増えている町内、田畑が住宅地が変わってアパートが増えている町内などさまざまな特徴があります。先祖代々の農業の生活を受け継いでいる世帯が少なくなり、サラリーマン世帯が多くなって、世代交代で新しい町づくりを模索している地区といえます。



県立西高等学校



春の畑の様子



こはるカフェで豆だごづくり

## (2) 校区の状況

### 1. 人口と高齢化率

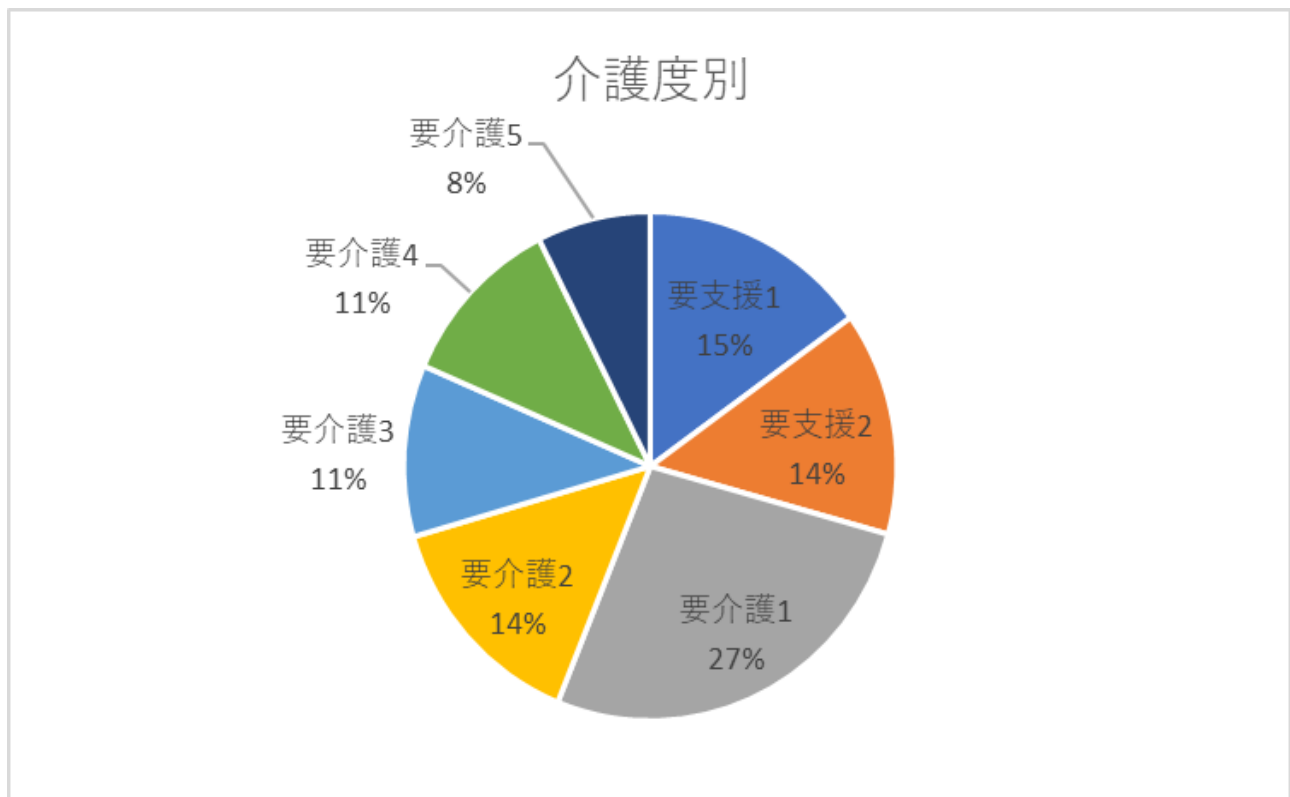
高齢化率 **25.4%** (±0)

西区平均 31.0%を 5.6 ポイント、熊本市平均 27.0%を 1.6 ポイント下回っています。

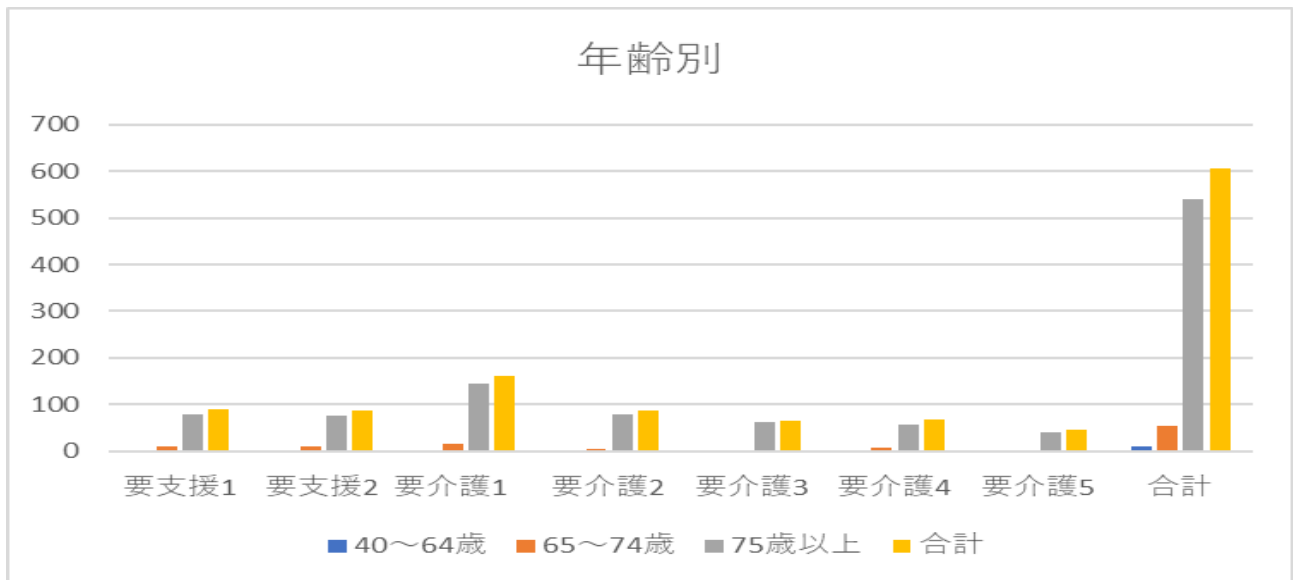
区分	合計	男	女
総数	10,966 人 (-38)	5,141 (-38)	5,825 (±0)
0~14 歳	1,715 (-14)	854 (-19)	861 (+5)
15~64 歳	6,460 (-38)	3,132 (-21)	3,328 (-17)
65 歳以上	2,791 (-14)	1,155 (+2)	1,636 (-16)

(令和 5 年 1 月 1 日現在 住民基本台帳人口) ( ) は昨年との比較

### 2. 要介護（要支援）認定者数



どの介護度もある程度占めていますが、軽度者（要支援 1～要介護 1）が全体の半数以上となっています。



(令和4年10月31日現在 高齢介護福祉課より)

介護認定を取得している方は、ほとんどが75歳以上です。

### (3) 地域資源 (三和校区)

#### 1. 病院

##### かたおか整形外科・リウマチ科

〒860-0066 熊本市西区城山下代3丁目1-6 電話 096-329-2222

診療科目：整形外科、リウマチ科、リハビリテーション科

入院：なし

##### 上代成城病院

〒860-0068 熊本市西区上代2丁目2-25 電話 096-356-1515

診療科目：内科、リハビリテーション科、循環器内科、消化器内科、呼吸器内科、脳神経内科、代謝内科、緩和ケア内科、放射線科、リウマチ科

入院：あり 82床

##### 三和クリニック

〒860-0066 熊本市西区城山下代3丁目6-1 電話 096-329-6777

診療科目：内科、小児科

入院：なし

### 城山病院

〒860-0068 熊本市西区上代 9 丁目 2-20 電話 096-329-7878

診療科目：精神科、神経内科、心療内科、内科、循環器科

入院：あり 198 床（一般精神科病棟 88 床、精神療養病棟 50 床、認知症疾患治療病棟 I 60 床）

### 末次内科

〒860-0061 熊本市西区上高橋 2-13-6 電話 096-329-4755

診療科目：内科 小児科 消化器科 循環器科 呼吸器科 放射線科 心療内科 神経内科

入院：あり 13 床（1 人部屋 9 床 3 人部屋 4 床）

### 西部脳神経外科内科

〒860-0068 熊本市西区上代 7 丁目 29-20 電話 096-329-6611

診療科目：脳神経外科、神経内科、内科、放射線科、リハビリテーション科

入院：なし

### 夢眠クリニック熊本西

〒860-0066 熊本市西区城山下代 3 丁目 1-2 電話 096-329-8818

診療科目：内科、

入院：なし

### わたなべ眼科クリニック

〒860-0066 熊本市西区城山下代 3 丁目 2-1 電話 096-329-6011

診療科目：眼科

入院：なし

### 城山皮膚科泌尿器科クリニック

〒860-0066 熊本市西区城山下代 3 丁目 1-3 電話 096-329-6677

診療科目：皮膚科 泌尿器科

入院：なし

### 城山耳鼻咽喉科

〒860-0067 熊本市西区城山大塘 1 丁目 24-19 電話 096-329-0888

診療科目：耳鼻咽喉科、アレルギー科

入院：なし

### 慶歯科

〒860-0067 熊本市西区城山大塘 1 丁目 9-25 電話 096-329-3920

診療科目：一般歯科、小児歯科、予防歯科、インプラント、矯正歯科、審美歯科

入院：なし

### 歯科医院オレンジ

〒860-0066 熊本市西区城山下代 3 丁目 1-3 電話 096-329-6633

診療科目：一般・小児歯科、矯正歯科、予防歯科、インプラント・審美歯科

入院：なし

### 城山椿歯科

〒860-0068 熊本市西区上代 4 丁目 11-10 電話 096-312-5711 FAX096-312-5712

診療科目：一般歯科、小児歯科、歯科口腔外科、インプラント、美容診療

入院：なし

### 奈良歯科

〒860-0061 熊本市西区上高橋 2 丁目 13-29 電話 096-329-8318

診療科目：歯科

入院：なし

### ホワイト歯科

〒860-0068 熊本市西区上代 1 丁目 21-2 電話 096-288-2841

診療科目：歯科、インプラント、矯正歯科、審美歯科、口腔外科

入院：なし



## 2. 介護サービス事業所

### ● 地域包括支援センター

高齢者支援センター ささえりあ

高齢者の方が住み慣れた地域で尊厳のある生活を継続することができるよう、要介護状態になっても高齢者のニーズや状態の変化に応じて必要なサービスを切れ目なく提供するため、地域の中核機関として熊本市に27の高齢者支援センターささえりあ（正式名称は地域包括支援センター）を設置しています。主に、次の業務を行っています。

1. 介護予防ケアマネジメント業務
2. 総合相談・支援業務
3. 権利擁護業務
4. 包括的・継続的ケアマネジメント

#### ささえりあ三和

〒860-0066 熊本市西区城山下代4丁目10-16 B号室

電話 096-329-6743

メールアドレス <http://sanwaso.jp>



### ● 居宅介護支援事業所

ケアマネージャーが介護サービスを利用するためのケアプランを作成し、事業所との連絡・調整などを行います。

#### 上代成城居宅介護支援事業所

〒860-0063 熊本市西区城山上代町60-1 電話 096-327-3102

#### 居宅介護支援事業所「ひまわり」

〒860-0061 熊本市西区上高橋2丁目13-6 電話 096-288-1620

#### 居宅介護支援センターアルク

〒860-0068 熊本市西区上代3丁目2-45 電話 096-247-6856

### ケアプランセンター夢眠くまもと

〒860-0066 熊本市西区城山下代 2 丁目 1-3 ソレイユ城山 電話 096-247-6550

### 三和荘居宅介護支援事業所

〒860-0067 熊本市西区城山大塘 4-1-15 電話 096-227-6943

### 長寿の里居宅介護支援事業所

〒860-0065 熊本市西区城山薬師 2-10-10 電話 096-329-5938

## 在宅サービス

### ● 訪問介護、介護予防訪問サービス・生活援助型訪問サービス

ヘルパーが家庭を訪問し、食事、入浴、排せつの介助や家事などの日常生活の手助けを行います。

### ヘルパーステーション ひかり

〒860-0048 熊本市西区池上町 774

電話 096-322-8686

### 上代成城ヘルパーステーション

〒860-0063 熊本市西区城山上代町 60-1

電話 096-327-3101

### ヘルパーステーションわれもこう

〒860-0065 熊本市西区城山薬師 2 丁目 7-1

電話 096-329-7833

### けあらーず城山 指定訪問介護事業所

〒860-0066 熊本市西区城山下代 4 丁目 10-3 号上野第 1 テナント 2F 201 号

電話 096-288-0995

### 三和荘訪問介護事業所

〒860-0067 熊本市西区城山大塘 4 丁目 1-15 電話 096-329-6502

### ヘルパーステーション花もめん

〒860-0068 熊本市西区上代 1 丁目 2-20 電話 096-355-2858

### 介護サービスたんぽぽ

〒860-0068 熊本市西区上代 1 丁目 19-10 電話 096-312-1266

### 訪問介護事業所 メルシー

〒860-0061 熊本市西区上高橋 2 丁目 13-33-1 号 電話 096-295-7632

## ● 訪問入浴

看護職員や介護職員が簡易浴槽を積んだ移動入浴車などで家庭を訪問し、健康状態を確認しながら、入浴の介助を行います。

三和校区には、ありません

## ● 訪問看護

主治医の指示に基づき、看護師などが家庭を訪問して、療養上の世話や診療の補助などを行います。

### 長寿の里 訪問看護ステーション

〒860-0065 熊本市西区城山 2 丁目 10-10 電話 096-273-7535

## ● 訪問リハビリテーション

リハビリの専門職である理学療法士や作業療法士などが家庭を訪問して、日常生活の自立に向けた機能訓練を行います。

三和校区には、ありません

- 夜間対応型訪問介護

夜間の定期的な巡回による訪問介護、利用者の求めに応じた随時の訪問介護を行います。(地域密着型サービス)

三和校区には、ありません

- 定期巡回・随時対応型訪問介護看護

24 時間、訪問介護・訪問看護が一体的に、または連携しながら、定期巡回と随時の対応を行います。(地域密着型サービス)

三和校区には、ありません

- 通所介護、介護予防通所サービス・運動型通所サービス

食事、入浴の提供や、機能訓練を行います。

インターケアデイサービスセンター

〒860-0044 熊本市西区谷尾崎町 985-6 電話 096-320-9844

三和苑デイサービスセンター

〒860-0066 熊本市西区城山下代 3 丁目 6-5 電話 096-329-2411

三和荘通所介護事業所

〒860-0067 熊本市西区城山大塘 4 丁目 1-15 電話 096-329-6500

生活リハビリ館

〒860-0068 熊本市西区上代 1 丁目 19-10 電話 096-319-8030

長寿の里デイサービスセンター

〒860-0065 熊本市西区城山薬師 2 丁目 10-10 電話 096-329-1112

### デイサービス アルク

〒860-0068 熊本市西区上代 3 丁目 2-45 電話 096-247-6330

### デイサービスセンター夢眠じょうざん

〒860-0066 熊本市西区城山下代 3 丁目 1-26 電話 096-329-2375

### みかんの木

〒860-0048 熊本市西区池上町 516-1 電話 096-211-1000

### みかんの花

〒860-0048 熊本市西区池上町 774 番地 電話 096-342-6635

## ● 地域密着型通所介護

利用定員 19 人未満のデイサービスセンターなどで、食事、入浴の提供や、機能訓練などを行います。(地域密着型サービス)

### 生活リハクラブ

〒860-0048 熊本市西区池上町 1233-6 電話 096-200-5147

### デイサービスセンター 流泳館

〒860-0064 熊本市西区城山半田 4-6-18 電話 096-329-6660

## ● 認知症対応型通所介護（認知症デイサービス）

認知症のある方を対象としたデイサービスセンターで、食事、入浴の提供や機能訓練などを行います。(地域密着型サービス)

### デイサービス あん堵

〒860-0048 熊本市西区池上町 1139-4 電話 096-288-2828

## ● 通所リハビリテーション（デイケア）

医療施設や介護老人保健施設で、理学療法士や作業療法士が機能訓練などを行います。

### 通所リハビリテーション「ひまわり」

〒860-0061 熊本市西区上高橋 2-13-6 電話 096-329-4915

### 上代成城デイケア

〒860-0068 熊本市西区上代 2 丁目 2-25 電話 096-356-1520

### デイケア西部リハビリテーション

〒860-0068 熊本市西区上代 7-29-25 電話 096-329-7766

## ● 福祉用具貸与、特定福祉用具販売

お体や環境に合わせ、福祉用具の貸与・販売をおこないます。

### リーフ熊本

〒860-0048 熊本市西区池上町 774 有料老人ホームひかり内 電話 096-342-8720

## ● 短期入所生活介護（ショートステイ）

介護老人福祉施設などが、短期間の入所を受け入れ、日常生活上の介護を行います。

### 三和荘短期入所生活介護事業所

〒860-0067 熊本市西区城山大塘 4-1-15 電話 096-329-6500

### 短期入所生活介護事業所 輝祥苑

〒860-0045 熊本市西区戸坂町 23-35 電話 096-355-0522

## ● 短期入所療養介護（ショートステイ）

介護老人保健施設などが、短期間の入所を受け入れ、医療面のケアと日常生活

上の介護を行います。

### 末次内科

〒860-0061 熊本市西区上高橋 2-13-6 電話 096-329-4755

## ● 小規模多機能型居宅介護事業所

通いを中心として、短期間の宿泊や家庭への訪問を組み合わせ、複合的なサービスを行います。(地域密着型サービス)

### 小規模多機能型居宅支援事業所 かがやき

〒860-0045 熊本市西区戸坂町 23-30 電話 096-322-0111

### 城山<sup>いえ</sup>の舎4

〒860-0067 熊本市西区城山大塘 1-22-11 電話 096-329-2882

## ● 看護小規模多機能型居宅介護

小規模多機能型居宅介護に訪問看護を組み合わせ、医療的な支援が必要な方が安心して生活出来るように、介護と看護を一体的に行います。

(地域密着型サービス)

三和校区には、ありません

## ● 認知症対応型共同生活介護（グループホーム）

認知症の方が日常生活上の介護や機能訓練を受けながら、少人数で共同生活を送ります。(地域密着型サービス)

### グループホーム三和の邑

〒860-0067 熊本市西区城山大塘 4-1-15 電話 096-329-6500

### グループホーム 響き上代

〒860-0063 熊本市西区城山上代町 60-1 電話 096-327-3113

## グループホーム 潤

〒860-0045 熊本市西区戸坂町 23-31 電話 096-223-9551

## 城山<sup>いえ</sup>の舎

〒860-0066 熊本市西区城山下代 3-2-6 電話 096-329-2776

(地域密着型サービス) …熊本市民が利用できるサービスです。

## 施設サービス

### ● 介護老人福祉施設（特別養護老人ホーム）

常に介護が必要な方を対象とした施設で、日常生活上の介護や健康管理を行います。基本的に要介護 3～5 の方を対象としています。

#### 特別養護老人ホーム 三和荘

〒860-0067 熊本市西区城山大塘 4-1-15 電話 096-329-6500

#### 特別養護老人ホーム 輝祥苑

〒860-0045 熊本市西区戸坂町 23-35 電話 096-355-0522

### ● 介護老人保健施設（老人保健施設）

病状が安定し、在宅復帰を目指している方が対象の施設で、医療面のケアを受けながら、日常生活上の介護や機能訓練などを行います。

三和校区には、ありません

### ● 介護療養型医療施設（療養病床）

長期の療養が必要な方を対象とした医療施設で、医療、看護、機能訓練などを行います。

#### 末次内科

〒860-0061 熊本市西区上高橋 2-13-6 電話 096-329-4755



## ● 養護老人ホーム

養護老人ホームは、経済的な理由や、身体上または精神上的理由、家庭環境の理由により、自宅での生活が困難な高齢者が利用できる施設です。比較的、自立した生活が可能な方を対象とする、社会福祉法に基づいた福祉施設です。

### 明飽苑

〒860-0065 熊本市西区城山薬師 2 丁目 10-10 電話 096-319-4777

利用定員 50 名

## ケアハウス

### ● ケアハウス（軽費老人ホーム）

比較的低額な利用料金で、60 歳以上の独立した生活に不安がある方に、住まいとお食事を提供し、生活の介助やサポートを受けられる施設です。運営するのは地方自治体や社会福祉法人です。

### 三和荘ケアハウス

〒860-0067 熊本市西区城山大塘 4-1-15 電話 096-329-6766

居室 26 室（うち夫婦部屋 4 室）

利用定員 30 名

## 高齢者住宅

### ● 住宅型有料老人ホーム

生活支援などのサービスが付いた高齢者向けの居住施設です。介護が必要になった場合は、訪問介護等の介護サービスを利用しながら生活を送ることが出来ます。

### メディケアホーム ヒルズ成城 上代

〒860-0068 熊本市西区城山上代町 60-1 電話 096-327-3100

居室 46 室（うち夫婦部屋 2 室）

### 生活リハビリ村

〒860-0068 熊本市西区上代 1 丁目 19-15 電話 096-312-1255 居室 24 室

### 住宅型有料老人ホーム ひかり

〒860-0048 熊本市西区池上町 774 電話 096-322-8686  
居室 40 室（うち夫婦部屋 2 室）

### ホームホスピス あん堵

〒860-0061 熊本市西区池上町 1139-4 電話 096-288-2828  
居室 7 室

## ● サービス付き高齢者向け住宅

管理人による安否確認や生活相談サービス等で入居者の暮らしを支えます。介護が必要になった場合は、介護サービスを利用することができます。

### 夢眠くまもとし

〒860-0067 熊本市西区城山大塘 1 丁目 24-8 電話 096-329-5880  
居室 15 室

### 生活リハビリ村

〒860-0068 熊本市西区上代 1 丁目 19-15 電話 096-312-1255 居室 14 室

## ● ホームホスピス

病気や障害等で介護が必要になった時に、自宅に限りなく近い環境で、最期まで安心して過ごせる場所です。介護が必要になれば、介護サービスを利用することができます。

### ホームホスピス われもこう

〒860-0065 熊本市西区城山薬師 2 丁目 7-1 電話 096-329-7833 居室 6 室

#### (4) 地域活動状況

##### ①地域行事・イベント等

地域行事・イベント名	開催時期情報等
長生会（老人会）	毎月1日
御舞出老人会	第3日曜日（年3回）
元気に過ごそう会	毎月第2、4火曜
れいわ会	毎月第2、4月曜
白寿会（老人会）	毎月第2土曜
総合型スポーツ グラウンドゴルフ	第3月曜日
ロコトレ健康教室	毎月第1、3金曜日（上代北浦 老人憩いの家 毎月第2、4月曜（城山下代公 民館）
町民体育祭	10月
城山フェスタ	11月
敬老福祉まつり	9月

##### ②サロン開催状況

サロン名	対象地域	開催時期情報等
城山1町内サロン	城山1町内	毎月第4金曜日
城山8町内サロン	城山8町内	毎月第3日曜日

**③地域団体の組織活動状況（①地域行事・イベント等を除く）**

会議等の名称	開催時期等	備考（構成等）
三和会	偶数月第 1 水曜日	区社協、校区社協、民児協等三和地区福祉関係団体
三和校区民児協会議	毎月第 2 金曜日	民生委員・児童委員
城山校区自治協議会	奇数月第 1 水曜日	自治会長、学校関係、体協、青少協等各種団体
自治会定例会	毎月第 1 水曜日	自治会長
城山老連定例会	偶数月第 3 金曜日	老人会長

**④ボランティア情報**

団体の名称	主な活動内容	事務局情報等
食生活改善推進委員	食生活改善を中心とした健康づくり講話 調理実習	西区役所
はちまるにいまる 8020推進委員	歯の大切さを伝える活動 口の体操、ゲーム等 推進員の育成	西区役所

**⑤地域の医療・介護関係者の連携会議・勉強会等**

会議等の名称	主催者・目的・内容	開催時期等
居宅介護支援事業所との情報交換会	主催はささえりあ三和	西ブロック圏域全体で開催： 年 2 回 ささえりあ三和：年 2 回
医療機関との情報交換会	主催は三和校区 主任ケアマネの会	年 2 回
地域ケア会議	主催はささえりあ三和	不定期
自立支援型地域ケア会議	主催はささえりあ三和	年 19 回

## (5) インフォーマルサービス

### ● 買い物

#### 柘田米穀店

熊本市西区高橋町

電話 096-329-8501

5キロ～配達（配達料 無料）



#### きりとおり 切通商店

火・木・土の10:15頃

池上5町内（新村）に移動販売車巡回がある



#### とくし丸（マルエイ）

移動スーパー（軽トラックに品物を載せ自宅前まで  
持ってきてくれます）

お問い合わせ先 （株）マルエイ 0968-71-0072

巡回エリア 販売日

城山・高橋 … 水土

谷尾崎 … 火金



#### とくし丸（サンリブ）

移動スーパー（軽トラックに品物を載せ持ってきてくれます）

お問い合わせ先 （株）サンリブ 096-370-1111

戸坂公民館 …… 火・金 16:00まえ

## おりじねいと

中央区上鍛冶屋町 096-325-4010  
9:00~18:00 定休日:土・日  
主販売 米+オリジナル商品(野菜・漬物)

## HI ヒロセ 田崎市場通り店

電話 096-326-9177  
来店により購入した商品を宅配。  
配送料は500円+税~。70歳以上でポイントカード  
会員は配送料無料。 配達日時は当日以降。  
※生鮮食品(要冷凍・冷蔵)、苗ものは配達不可。



区分	事業所名	サービス内容
	すまいるドア	第2木曜 13:30~15:00 介護者同士悩みを相談したり、いろんな話 することができます。 (場所 西部交流センター) 西区福祉課と西区のささえりあで開催 参加費 無料 お問い合わせは、ささえりあ三和へ
	みんなのオレンジカフェ響 き(認知症カフェ)	第4木曜 14:00~16:00 認知症や介護のことでお悩みの方、興味があ る方どなたでも(場所 グループホーム響き 上代)グループホーム響きで開催 参加費 100円(飲み物代込み) お問い合わせは、327-3113(響き上代) またはささえりあ三和へ

食	セブンイレブン	宅配弁当 ネット注文可 登録専用ダイヤル 0120-736-158
	まごころ弁当熊本南店	宅配弁当 1食お試しあり 328-8088
	ヒライ	宅配弁当 1日1食から注文できる 決まった商品の日用品も配達可 火曜までに注文し、翌週から配達 0120-047-949
	ワタミ	宅配弁当 2人以上割引あり 1週間から注文 0120-321-510
	宅配123	宅配弁当 前日注文 日祝配達可 387-4880
	ヨシケイ	宅配食材 0120-379-151
	生協くまもと	宅配食材 0120-911-211
外出支援	熊人	介護移送サービス（西区城山） 080-4696-0966
	福祉タクシー花園	介護移送サービス（西区花園） 080-3978-7369
	福祉タクシーそよかぜ	介護移送サービス（西区出町） 090-8416-6935
	福祉タクシーなかむら	介護移送サービス（西区蓮台寺） 080-1539-4119
美容	サロンド優美	訪問カット（西区上代） 326-2978

代行	ハウスメイド	家事代行 ホワイト急便 0120-221-788
	シルバー人材センター	草取り 話し相手 大掃除等 322-3300
安心サポート	夢ネットはちどり	付き添い・買い物等（西区春日） 227-6740
	えにしのかい	身元保証 金銭管理（中央区神水） 206-3332
	NPO 法人 でんでん虫の会	ささえ愛の活動（中央区九品寺） 297-8116
ゴミ	すまいるワーク	リサイクル用品引き取り（西区上高橋） 329-5633
	ふれあい収集	熊本市のごみ出し支援事業 要件あり 廃棄物計画課 328-2359
見守り	Q ネット	緊急通報システム（中央区） 383-9111
	ALSOK	緊急通報システム（東区） 382-0826
医療	慶歯科	訪問歯科あり 329-3920
	オレンジ歯科	訪問歯科あり 329-6633



## 2 地域における支えあい推進のための課題整理と今後の方向性

### (1) サロン活動

課題整理	三和校区の中でも最も人口が多く、人の出入りもある。その為、ご近所さんとの繋がりが希薄な地域もあり、新しいサロンや集いの場の開発や普及が難しい。
今後の方向性	現在活動しているところは、今後も楽しく活動が出来るよう支援し、集いの場があった方が良くと思う町内には、地域のニーズや意向に沿いながらも勧めていけるように関わる。

### (2) 認知症の人とその家族への支援活動

課題整理	今後高齢化や独居高齢者が増えてくることが見込まれる為、認知症への理解と地域でささえる支援体制を続けていく必要がある。
今後の方向性	老人会の集まりや行事等に参加、また若い世代（小学校）への認知症サポーター養成講座の開催を目指し、今後も継続的に認知症への理解や普及促進を行う。また、介護者には、相談窓口やつどいの場の紹介を行い、介護負担の軽減を図る。

### (3) 老人会等地域の組織活動

課題整理	自治会や老人会等しっかりと組織は出来て連携がとれているが、役員や会員のなり手に悩まれている地域もある。
今後の方向性	自治会や老人会など関係機関と今後も連携し、地域づくりや担い手づくりに関われるように取り組んでいく。

### (4) 日常生活のニーズへの支援

課題整理	病院やスーパー等整っていて、生活しやすい地域。運転を止めた後、歩いていけなくなった時等支えてくれる人たちが必要だが、サポート体制が出来ていない。
今後の方向性	地域のニーズを把握しながら、ボランティアや介護予防サポーターの養成や活動支援を図り、サポート体制を強化していく。

# 地域資源マップ



校区	町内	名称	場所	開催頻度	時間	対象者・主催者	地図
高橋	1	高橋健康クラブ	生まがい作業所	週1回(木曜)	13:00~14:30	誰でも	①
城山	1	1町内生き生きサロン	高野辺田公民館	月1回(第4金曜)	10:00~11:30	65歳以上の方	②
	2	長生会	上代老人憩の家	毎月1日	10:00~11:00	60歳以上	③
	2	グランドゴルフ練習	宮下公園	月・水・金・土	9:30~11:00 (季節によって変動あり)	原則2町内高齢者	④
	2	れいわ会	江橋公民館	月1回(第24月曜)	13:00~15:00	2町内高齢者	⑤
	3	健康麻雀	城山コミュセン	火・木・土	13:00~16:00	誰でも(要確認)	⑥
	3	白寿会	上代老人憩の家	月1回(第2土曜)	10:00~11:00	老人会	③
	3	御舞出老人会	御舞出講堂	奇数月第3日曜	午前	老人会	⑦
	4	なかよし健康クラブ	大福田地	週1回(木曜)	13:30~15:00	4町内の老人会加入者	⑧
	5	城山5町内百歳体操	城山幸田公民館	週1回(木曜)	10:00~11:30	5町内の方	⑨
	5	あみあみ仲良し会	城山幸田公民館	週1回(木曜)	13:30~15:30	5町内の方	⑨
	7	元気で過ごそう会	城山下代公民館	月2回(第24木曜)	10:00~12:00	7町内高齢者	⑩
7	ロコトレ健康体操	城山下代公民館	第1・3月曜	13:30~14:30	60歳以上の方・スポレクエイト	⑩	
8	幸田生き生きサロン	幸田田地集会場	毎月第3日曜	午前	8町内高齢者	⑪	
11	ロコトレ健康体操	上代北浦老人憩の家	第13金曜	14:00~15:00	60歳以上の方・スポレクエイト	⑫	
		せいふ健康CLUB	デイケア西部	月1回(第3土曜祝日の場合変更有)	16:00~	介護予防に興味ある方	⑬
		みんなのオレンジカフェ管さ	グループホーム管さ 上代	月1回(第4木曜)	14:00~16:00	誰でも	⑭
池上	1	戸坂老人会	1町内公民館	毎月1日	10:00~11:30	老人会	⑮
	1	いきいき百歳体操	1町内公民館	週1回(水曜)	10:00~11:00	誰でも	⑯
	2	谷尾崎わくわくサロン	池上コミュセン	奇数月(第2火曜)	10:00~11:30	年齢制限なし	⑰
	3	独結会	池上老人憩の家	第1・3火曜	9:00~11:30	老人会	⑩
	4	元気体操	上高橋公民館	週1回(金曜)	10:00~11:30	池上4町内	⑱
	5-8	いきいき体操クラブ	池上田地集会場	週1回(火曜)	13:00~14:30	誰でも	⑲
	6	生き生き体操クラブ	上高橋老人憩の家	週1回(水曜)	13:30~15:30	誰でも	⑳
	7	こうた体操クラブ	上高橋田地集会場	週1回(金曜)	10:00~11:00	誰でも	㉑
7	カラオケ	上高橋田地集会場	週1回(日曜)	13:00~16:30	7町内	㉒	
小島		百歳体操	西部交流センター 1階研修室	週1回(金曜)	10:00~	誰でも	㉓
		すまいるドア(介護者のつどい)	西部交流センター 1階研修室	月1回(第2木曜)	13:30~15:00	誰でも	㉔
			くまもと元気くらぶ			老人会	
			百歳体操			いきいきサロン	