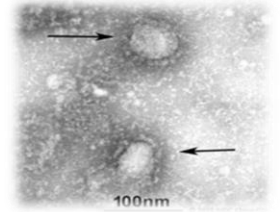




いまだきお役立ち 健康情報

新型コロナウイルスについて



新型コロナウイルスに関するQ&A

Q1. コロナウイルスとはどのようなウイルス？

発熱や上気道症状を引き起こすウイルスで、人に感染するものは6種類あることが分かっています。そのうち、中東呼吸器症候群（MERS）や重症急性呼吸器症候群（SARS）などの、重症傾向のある疾患の原因ウイルスも含まれています。新型コロナウイルスはエンベロープという膜があります。その膜（エンベロープ）があるウイルスをエンベロープウイルスと言います。

Q2. 潜伏期間はどのくらい？

はっきりした潜伏期間は現在のところ不明ですが、他のコロナウイルスの状況などから、**最大14日間程度**と考えられています。

Q3. もし、新型コロナウイルスに「感染したかも？」と思ったら？

事前に地域の**保健所に連絡**をした上で、医療機関を受診しましょう。

厚生労働省では、新型コロナウイルスに関するコールセンターを設置しており、こちらでも相談を受け付けています。

●厚生労働省 新型コロナウイルスに係る相談窓口（コールセンター）

電話番号 03-3595-2285

受付時間 9時～21時

●熊本市保健所 新型コロナウイルス感染症相談電話

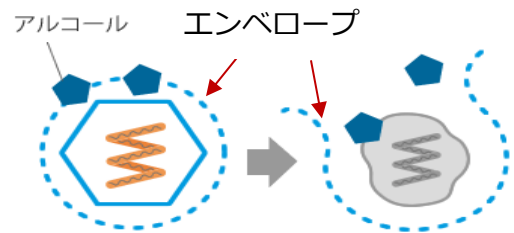
電話番号 096-364-3222 096-372-0705

受付時間 平日：8時30分～19時 土日祝：9時～19時

新型コロナウイルスの特徴である

エンベロープウイルスの弱点

エンベロープウイルスはアルコールが、エンベロープ（膜）を壊してウイルスにダメージを与えるため、**アルコール消毒が有効**であることが分かっています。



アルコールが膜を壊して、ウイルスにダメージを与えます！

① アルコール消毒



手洗い後に、さらなる対策として手指消毒用のアルコールを使うと良いです

② マスクの着用



咳やくしゃみで飛び散ったウイルスを吸い込む「飛沫感染」のリスクをおさえられます。

③ 手洗いの徹底



ウイルスが付着した手で口や鼻に触れて起こる「接触感染」の予防につながります。

予防のポイント