

## ドリーマーとは？

「ドリーマー」は介護用オムツの代わりに装着して使用する洗浄機能付きトイレです。センサーが排泄物を感知すると、すぐに吸引、洗浄、乾燥、除湿をします。装着時のオムツ交換は一切不要です。夜間使用すれば、排泄物の不快さを感じることなく、ゆっくり休めます。排泄処理機能がとてもスピーディーなので、お肌への負担や排泄物の臭いの悩みも解消します。

## これなら安心！優れた福祉用具の紹介

### 自動排泄支援ロボット 「ドリーマー」

介護される方・介護する方の負担軽減



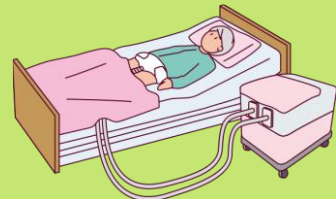
清潔で快適  
肌の状態の  
改善

排泄処理に関  
わる訪問介護  
等の費用軽減

こんな方に・・・  
オススメです♪



- ・寝たきりなど重度の要介護者
- ・難病患者の方
- ・十分な排泄ケアが受けられない方
- ・通便や下剤を利用して排便する



## 高齢者交通安全教室を開催しました♪

1月31日、交通安全教室を城山地域コミュニティセンターで開催しました。地域住民やそのご家族の方、自治会長、民生委員、ケアマネジャー合わせて40名の方に参加していただきました。

多くの方にご参加いただき、ほんとうにありがとうございました。

講師として熊本南警察署の方に来ていただき、熊本県の高齢者の交通事故の現状、高齢による運転技能の低下について、補償運転について、横断歩道前でドライバーは停止をすることなど分かりやすくお話ししていただきました。途中、DVDで運転事故について学びました。参加者の方から、「暗くなったら運転しない。」「決まった道でしか運転しない。」という声が多く聞かれ、翌日には「もう免許も返納しようと考えている。」という声も実際に聞かれました。



## 新人職員紹介



2月から異動して参りました。上妻と申します。

先月まで、特別養護老人ホームで仕事をしていました。

地域の方々に顔と名前を覚えていただき、お役に立てるように頑張りたいと思いますので、よろしくお願ひします。

発行元：熊本市高齢者支援センター  
ささえりあ三和  
熊本市西区城山下代4丁目10-16B  
☎096-329-6743  
<http://sanwaso.jp>

☆次号は5月頃の発行予定です☆